

LEGENDA ÚPRAV

- (F1) - ZATEPLOVACÍ SYSTÉM FASÁDY - MINERÁLNA VLNA hr. 150 mm
- (F2) - ZATEPLOVACÍ SYSTÉM SOKLA - XPS POLYSTYRÉN hr. 150 mm
- (F3) - ZATEPLENIE PODSTREŠNÉHO PRIESTORU - MINERÁLNA VLNA hr. 300 mm
- (F4) - VÝMENA STREŠNEJ KRYTINY
- (B) - NOVÉ PODLAHOVÉ VRSTVY BALKÓNA NA 2.NP
- (C) - ZASTREŠENIE nad schodiskom do 1.PP - sklo na oceľových nerezových tiahloch kotvené do fasády
- ch1 - ODKVAPOVÝ CHODNÍK š. 550 mm - KAMENIVO OLEMOVANÉ BET. OBRUBNÍKOM
- ch2 - CHODNÍK š. 900 mm - BETÓNOVÁ DLAŽBA
- (O) - OZNAČENIE NOVÝCH VÝPLŇOVÝCH KONŠTRUKCIÍ - OKNÁ
- (D) - OZNAČENIE NOVÝCH VÝPLŇOVÝCH KONŠTRUKCIÍ - DVERE
- (E) - ÚPRAVA EXTERIÉROVÝCH SCHODOV A MÚRIKOV
- (L) - NOVÁ KONŠTRUKCIA OCELOVÉHO SCHODISKA V INTERIÉRI
- (k1) - OZNAČENIE KLAMPIARSKYCH PRVKOV
- (z1) - OZNAČENIE ZÁMOČNÍCKYCH PRVKOV
- (R) - REVÍZNÝ REBRÍK NA STRECHU, VYKRESLENIE KONŠTRUKCIE DODÁVA VÝROBCA, NIE JE SÚČASŤOU PD

LEGENDA POUŽITÝCH MATERIÁLOV

- EXISTUJÚCE MURIVO: OBVODOVÝ PĽÁŠŤ hr. 450 mm
VNÚTORNÉ MURIVO hr. 300 mm, 200 mm, 150 mm, 100 mm
ATIKOVÉ MURIVO hr. 300 mm, 350 mm
- MINERÁLNA VLNA hr. 150/300 mm (KONTAKTNÝ ZATEPLOVACÍ SYSTÉM fasáda /podstrešný priestor)
- EXTRUDOVANÝ - XPS POLYSTYRÉN hr. 150 mm
- ŽELEZOBETONOVÉ KONŠTRUKCIE, TRIEDA BETÓNU C25/30
- BETÓNOVÉ KONŠTRUKCIE, TRIEDA BETÓNU C25/30
- NOVÉ VNÚTORNÉ NOSNÉ MURIVO hr. 300 mm - YTONG tvárnica Statik Plus P6-650, PRESNÝ ROZMER KERAMICKEJ TVÁRNICE - 499x249x300
- NOVÉ VNÚTORNÉ NOSNÉ MURIVO hr. 250 mm - YTONG tvárnica Statik Plus P6-650, PRESNÝ ROZMER KERAMICKEJ TVÁRNICE - 499x249x250
- NOVÉ VNÚTORNÉ NENOSNÉ MURIVO hr. 200 mm, resp. 150 mm - YTONG tvárnica Klasik P2-500, PRESNÝ ROZMER KERAMICKEJ TVÁRNICE - 599x249x200, resp. 150
- NOVÉ VNÚTORNÉ NENOSNÉ MURIVO hr. 100 mm - YTONG tvárnica Klasik P2-500, PRESNÝ ROZMER KERAMICKEJ TVÁRNICE - 599x249x100
- ZEMNÝ NÁŠYP ZHUTNENÝ
- PÔVODNÁ ZEMINA
- RO - REVÍZNÝ OTVOR NA STRECHE

POZNÁMKY

- STAVEBNÉ PRÁCE REALIZOVAŤ PODLA PLATNÝCH STN A TECHNOLOG. PREDPISOV APLIKOVANÝCH STAVEBNÝCH HMŔOT A MATERIÁLOV A BOZP
- HRUBKA STROPNEJ DOSKY A STREŠNEJ KONŠTRUKCIE V REZE NEMUSÍ ZODPOVEDAŤ SKUTOČNÉMU STAVU, NAKOLKO NIE JE MOŽNÉ UROBIŤ HLĚBOVÚ ANALÝZU
- PO DEMONOVANÍ STREŠNEJ KRYTINY OČISTIŤ NOSNÉ OCELOVÉ PRVKY A OŠETRIŤ PROTIKORÓZNYM NÁTEROM
- PRED REALIZOVANÍM KONTAKTNÉHO ZATEPLOVACIEHO SYSTÉMU JE POTREBNÉ DEMONTOVAŤ VŠETKY KONŠTRUKCIE KOTVENÉ NA FASÁDU, NÁSLEDNE JE POTREBNÉ NAVRHNÚŤ NOVÝ SPÔSOB KOTVENIA - RIEŠENIE PREKONZULTOVAŤ SO ZHOTOVITEĽOM
- PRED VÝROBOU A OSAZENÍM VÝPLŇOVÝCH, ZÁMOČNÍCKYCH A KLAMPIARSKYCH VÝROBKOV JE POTREBNÉ PREMERAŤ ROZMERY OTVOROV A SÚVISIACICH KONŠTRUKCIÍ
- PROJEKTOVÁ DOKUMENTÁCIA NENAHRAĐZA REALIZAČNÚ DOKUMENTÁCIU
- PROJEKTOVÁ DOKUMENTÁCIA NENAHRAĐZA VÝROBNÚ A DIELENSKÚ DOKUMENTÁCIU DODÁVATEĽA
- OBJEKT JE KÓTOVANÝ BEZ ZATEPLENIA. OBJEKT JE KÓTOVANÝ PODLA HRUBÝCH ROZMEROV STIEN
- ROZMERY EXISTUJÚCICH KONŠTRUKCIÍ V ROZMEDZÍ +/- 100 MM
- V PRÍPADE POTREBY DRENÁŽ REALIZOVAŤ RUČNE
- NA FASÁDE OBJEKTU JE OSAZENÝ PLYN, JE POTREBNÉ HO DOČASNE DEMONTOVAŤ, PO ZATEPLENÍ OSADIŤ NA PÔVODNÉ MIEŠTO A NAVRHNÚŤ NOVÝ SPÔSOB KOTVENIA - RIEŠENIE PREKONZULTOVAŤ SO ZHOTOVITEĽOM

UPOZORNENIE


AKÉKOLVEK ZMENY, DOPLNKY, PREKRESLOVANIE ALEBO ROZMOŽNOVANIE TEJTO DOKUMENTÁCIE JE V ZMYSLE AUTORSKEHO ZÁKONA BEZ SÚHLASU AUTORA NEPRÍPUŠTNÉ! TENTO PROJEKT JE URČENÝ NA STAVEBNÉ PÓVOLENIE A NENAHRAĐZA REALIZAČNÚ DOKUMENTÁCIU!

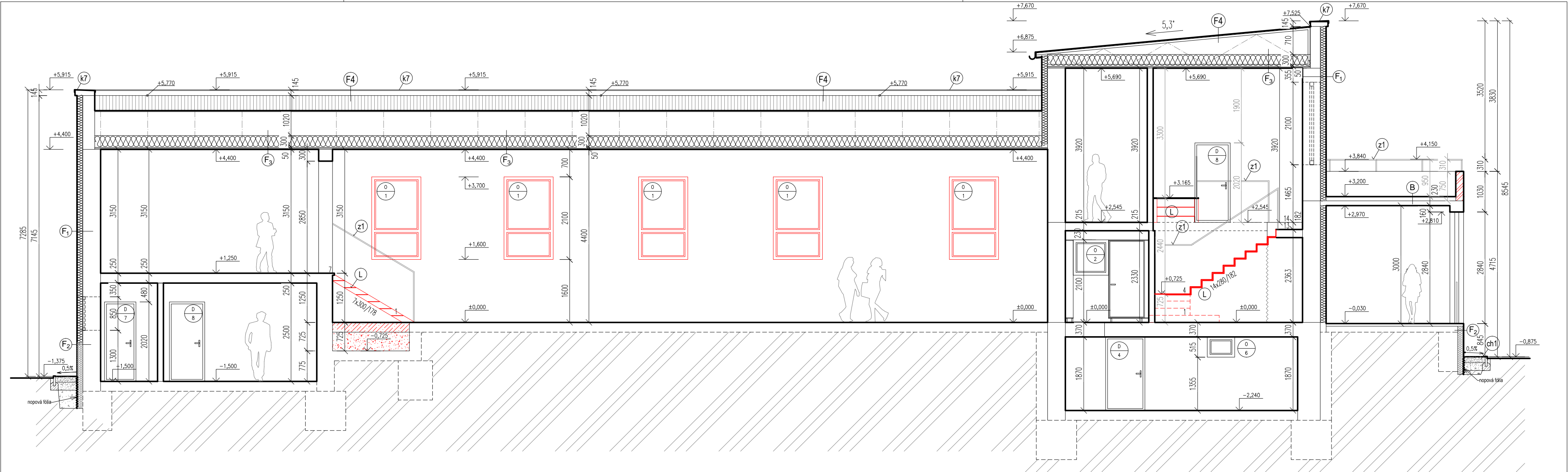
±0,000 m = +102,970 m n.m. = podlaha vstupného podlažia

Sada číslo :

1 2 3 4 5 6

TENTO VÝKRES JE ORIGINÁL, JEHO KÓPIROVANIE BEZ SÚHLASU MAJITEĽA JE TRESTNÉ PODĽA § 24 , ODST. (3) ZÁKONA Č. 618/2003 Z.z.

zodp. projektant	hlavný projektant	autor arch. návrhu	vypracoval	 <div>OON Design s.r.o. Slovenskej jednoty 48 040 01 Košice +421 911 586 911 www.oondesign.sk oon@oondesign.sk</div> <div>OBNOVA, PRÍSTRETKOVNÉ, ENERGET.</div>
Ing.arch. Igor Hradský	Ing.arch. Igor Hradský	Ing.arch. Igor Hradský Ing.arch. Ladislav Balogh	Ing. Zuzana Oborilová	
OBNOVA KULTÚRNEHO DOMU S KNIŽNICOU v obci Borša parc. C KN č. 621, 622 kat. úz. Borša, okres Trebišov				
obsah výkresu: NOVÝ STAV - ZVISLÝ REZ A-A				
miera				
			investor	Obec Borša, PSC 078 32, Borša
			profesia	ASR
			stupeň	DSP
			dátum	08/2020
			formát	3 x A4
			výkres č.	12a



LEGENDA ÚPRAV

- (F1) - ZATEPLOVACÍ SYSTÉM FASÁDY - MINERÁLNA VLNA hr. 150 mm
- (F2) - ZATEPLOVACÍ SYSTÉM SOKLA - XPS POLYSTYRÉN hr. 150 mm
- (F3) - ZATEPLENIE PODSTREŠNÉHO PRIESTORU - MINERÁLNA VLNA hr. 300 mm
- (F4) - VÝMENA STREŠNEJ KRYTINY
- (B) - NOVÉ PODLAHOVÉ VRSTVY BALKÓNA NA 2.NP
- (C) - ZASTREŠENIE nad schodiskom do 1.PP - sklo na oceľových nerezových tiahloch kotvené do fasády
- ch1 - ODKVAPOVÝ CHODNÍK š. 550 mm - KAMENIVO OLEMOVANÉ BET. OBRUBNÍKOM
- ch2 - CHODNÍK š. 900 mm - BETÓNOVÁ DLAŽBA
- (O) - OZNAČENIE NOVÝCH VÝPLŇOVÝCH KONŠTRUKCIÍ - OKNÁ
- (D) - OZNAČENIE NOVÝCH VÝPLŇOVÝCH KONŠTRUKCIÍ - DVERE
- (E) - ÚPRAVA EXTERIÉROVÝCH SCHODOV A MÚRIKOV
- (L) - NOVÁ KONŠTRUKCIA OCELOVÉHO SCHODISKA V INTERIÉRI
- (k1) - OZNAČENIE KLAMPIARSKYCH PRVKOV
- (z1) - OZNAČENIE ZÁMOČNÍCKYCH PRVKOV
- (R) - REVÍZNÝ REBRÍK NA STRECHU, VYKRESLENIE KONŠTRUKCIE DODÁVA VÝROBCA, NIE JE SÚČASŤOU PD

LEGENDA POUŽITÝCH MATERIÁLOV

- EXISTUJÚCE MURIVO: OBVODOVÝ PĽÁŠŤ hr. 450 mm
VNÚTORNÉ MURIVO hr. 300 mm, 200 mm, 150 mm, 100 mm
ATIKOVÉ MURIVO hr. 300 mm, 350 mm
- MINERÁLNA VLNA hr. 150/300 mm (KONTAKTNÝ ZATEPLOVACÍ SYSTÉM fasáda /podstrešný priestor)
- EXTRUDOVANÝ - XPS POLYSTYRÉN hr. 150 mm
- ŽELEZOBETONOVÉ KONŠTRUKCIE, TRIEDA BETÓNU C25/30
- BETÓNOVÉ KONŠTRUKCIE, TRIEDA BETÓNU C25/30
- NOVÉ VNÚTORNÉ NOSNÉ MURIVO hr. 300 mm - YTONG tvárnica Statik Plus P6-650, PRESNÝ ROZMER KERAMICKEJ TVÁRNICE - 499x249x300
- NOVÉ VNÚTORNÉ NOSNÉ MURIVO hr. 250 mm - YTONG tvárnica Statik Plus P6-650, PRESNÝ ROZMER KERAMICKEJ TVÁRNICE - 499x249x250
- NOVÉ VNÚTORNÉ NENOSNÉ MURIVO hr. 200 mm, resp. 150 mm - YTONG tvárnica Klasik P2-500, PRESNÝ ROZMER KERAMICKEJ TVÁRNICE - 599x249x200, resp. 150
- NOVÉ VNÚTORNÉ NENOSNÉ MURIVO hr. 100 mm - YTONG tvárnica Klasik P2-500, PRESNÝ ROZMER KERAMICKEJ TVÁRNICE - 599x249x100
- ZEMNÝ NÁŠYP ZHUTNENÝ
- PÔVODNÁ ZEMINA
- RO - REVÍZNÝ OTVOR NA STRECHE

POZNÁMKY

- STAVEBNÉ PRÁCE REALIZOVAŤ PODLA PLATNÝCH STN A TECHNOLOG. PREDPISOV APLIKOVANÝCH STAVEBNÝCH HMŔOT A MATERIÁLOV A BOZP
- HRUBKA STROPNEJ DOSKY A STREŠNEJ KONŠTRUKCIE V REZE NEMUSÍ ZODPOVEDAŤ SKUTOČNÉMU STAVU, NAKOLKO NIE JE MOŽNÉ UROBIŤ HLĚBOVÚ ANALÝZU
- PO DEMONOVANÍ STREŠNEJ KRYTINY OČISTIŤ NOSNÉ OCELOVÉ PRVKY A OŠETRIŤ PROTIKORÓZNYM NÁTEROM
- PRED ZATEPLOVANÍM JE ZHOTOVITEĽ PÓVINNÝ ZISTIŤ SKUTOČNÝ STAV OBJEKTU, V PRÍPADE AKÝCHKOLIEK NEJASNOSTÍ A NÁJDENÝCH PORÚCH JE PÓVINNÝ KONTAKTOVAŤ PROJEKTANTA A PRÍZVAT STATIKA
- PRED ZAČATÍM PRÁČ JE ZHOTOVITEĽ PÓVINNÝ ZREALIZOVAŤ ODOŤHOVÉ SKÚŠKY NA FASÁDE BUDOVY PRE PRESNÉ URČENIE TYPU A PÓČTU KOTÍEV KZS V PRÍPADE NEVÝHODVÚČEHO PODKLADU
- PRED VÝROBOU A OSAZENÍM VÝPLŇOVÝCH, ZÁMOČNÍCKYCH A KLAMPIARSKYCH VÝROBKOV JE POTREBNÉ PREMERAŤ ROZMERY OTVOROV A SÚVISIACICH KONŠTRUKCIÍ
- PROJEKTOVÁ DOKUMENTÁCIA NENAHRAĐZA REALIZAČNÚ DOKUMENTÁCIU
- PROJEKTOVÁ DOKUMENTÁCIA NENAHRAĐZA VÝROBNÚ A DIELENSKÚ DOKUMENTÁCIU DODÁVATEĽA
- OBJEKT JE KÓTOVANÝ BEZ ZATEPLENIA. OBJEKT JE KÓTOVANÝ PODLA HRUBÝCH ROZMEROV STIEN
- ROZMERY EXISTUJÚCICH KONŠTRUKCIÍ V ROZMEDZÍ +/- 100 MM
- V PRÍPADE POTREBY DRENÁŽ REALIZOVAŤ RUČNE
- NA FASÁDE OBJEKTU JE OSAZENÝ PLYN, JE POTREBNÉ HO DOČASNE DEMONTOVAŤ, PO ZATEPLENÍ OSADIŤ NA PÓVODNÉ MIEŠTO A NAVRHNÚŤ NOVÝ SPÔSOB KOTVENIA - RIEŠENIE PREKONZULTOVAŤ SO ZHOTOVITEĽOM

UPOZORNENIE

AKÉKOLVEK ZMENY, DOPLNKY, PREKRESLOVANIE ALEBO ROZMOŽNOVANIE TEJTO DOKUMENTÁCIE JE V ZMYSLE AUTORSKEHO ZÁKONA BEZ SÚHLASU AUTORA NEPRÍPUŠTNÉ! TENTO PROJEKT JE URČENÝ NA STAVEBNÉ PÓVOLENIE A NENAHRAĐZA REALIZAČNÚ DOKUMENTÁCIU!

±0,000 m = +102,970 m n.m. = podlaha vstupného podlažia

Sada číslo :

1 2 3 4 5 6

TENTO VÝKRES JE ORIGINÁL, JEHO KÓPIROVANIE BEZ SÚHLASU MAJITEĽA JE TRESTNÉ PODĽA § 24 , ODST. (3) ZÁKONA Č. 618/2003 Z.z.

zodp. projektant	hlavný projektant	autor arch. návrhu	vypracoval	 <div>OON Design s.r.o. Slovenskej jednoty 48 040 01 Košice +421 911 586 911 www.oondesign.sk oon@oondesign.sk</div>
Ing.arch. Igor Hradský	Ing.arch. Igor Hradský	Ing.arch. Igor Hradský Ing.arch. Ladislav Balogh	Ing. Zuzana Oborilová	
OBNOVA KULTÚRNEHO DOMU S KNIŽNICOU v obci Borša parc. C KN č. 621, 622 kat. úz. Borša, okres Trebišov				<div>investor</div> <div>profesia</div> <div>stupeň</div> <div>dátum</div> <div>formát</div>
obsah výkresu: NOVÝ STAV - ZVISLÝ REZ B-B				<div>mierka</div> <div>1:75</div> <div>výkres č.</div> <div>12b</div>